

学習  
意欲

協調性

粘り強さ

自己  
効力感

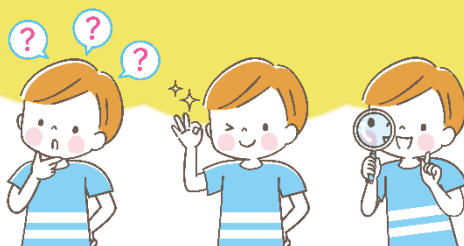
自己  
肯定感

自己  
調整力

京都教育大学フォーラム2022

# 非認知能力を考える

## —一定義・見取り・評価—



日時

2022.12.17 [土] 14:00-16:00 (開場13:30)

場所

京都教育大学藤森キャンパス  
共通講義棟 大講義室2

(対面開催の予定／先着200名まで)  
※今後の状況により、オンラインなど  
開催方法を変更する可能性があります。

対象

学校教員、教育委員会関係者、  
教員養成系大学・学部関係者、学生など

当日のプログラム

- ◆あいさつ  
太田 耕人 / 京都教育大学長
- ◆趣旨説明  
平井 恭子 / 京都教育大学 教授
- ◆対談  
「非認知能力の論点をさぐる：  
心理学の視点から」  
中西 良文 / 三重大学 教授  
田爪 宏二 / 京都教育大学 教授
- ◆取組報告  
京都教育大学附属幼稚園  
京都市立下京雅小学校  
京都府綾部市立何北中学校

新学習指導要領の完全実施を迎え、新たな教育課題として重視されている「学びに向かう力・人間性等」の根幹にあるのが非認知能力です。実践現場では非認知能力に関わる教育実践や評価方法などについて手探りの状態が続き、様々な問題が浮上しています。

本年度の京都教育大学フォーラムでは、実践的な試行や知見に加えて、研究の進捗状況の報告、非認知能力に関する研究的視点からの問題提起などを組み込んだシンポジウムを開催することとしました。

本学の研究成果を実践現場へ還元するとともに、非認知能力を育む教育実践の成果や問題点、研究動向を集約、検討する試みを実施します。

主催 京都教育大学  
後援 京都府教育委員会・京都市教育委員会

お申込み方法は裏面をご覧ください

# 京都教育大学フォーラム2022

## 非認知能力を考える 一定義・見取り・評価

### お申し込み方法

- 本フォーラムは、学校教員、教育委員会関係者、教員養成系大学・学部関係者、学生等を対象とします。参加費は無料です。
- 参加をご希望の方は、**2022年11月30日(水)**までに申し込みをしてください。
- 申し込みは **Googleフォーム** にて受け付けます。  
下記URLへアクセスいただき、必要事項を入力してお申し込みください。

申し込みURL：  
<https://forms.gle/cYHhVuoLwN1wCPJs9>

申し込みQRコード：



- ご提供いただきました個人情報は、本シンポジウムの運営に関して必要がある場合のみ利用します。ご本人の同意を得ずに、個人情報を第三者に提供することはありません。

### アクセス

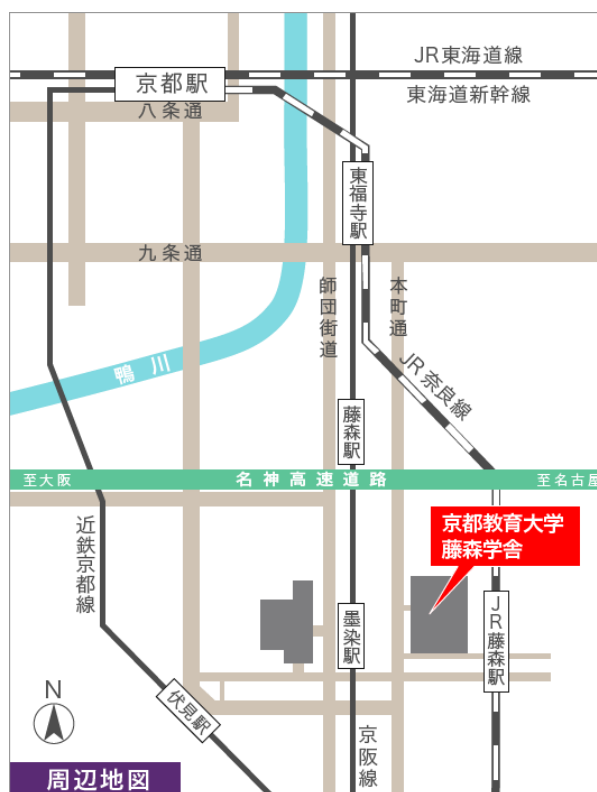
京都教育大学 藤森キャンパス  
〒612-8522 京都市伏見区深草藤森町1番地

- JR 奈良線 「JR 藤森駅」下車 徒歩3分
- 京阪本線 「墨染駅」下車 徒歩7分

※公共交通機関をご利用いただき、お車でのお越しはご遠慮ください。

※対面での開催を予定していますが、今後の状況により、オンラインなど開催方法の変更の可能性があります。

その場合は、申込時にご提供いただいたメールアドレス宛へご案内いたします。



### お問い合わせ先

京都教育大学 研究協力・附属学校支援課  
研究協力・センター機構支援グループ

電話：075-644-8117（9:00～12:30、13:30～17:00）

※土・日・祝日・夏季休業・冬季休業を除きます

E-mail：kenshien@kyokyo-u.ac.jp